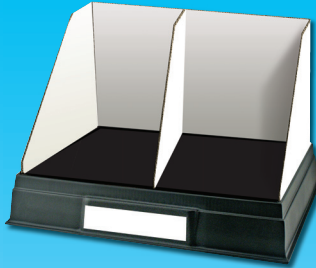


Use Your Imagination!

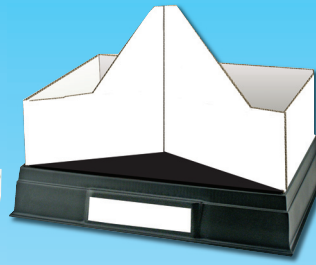
Display



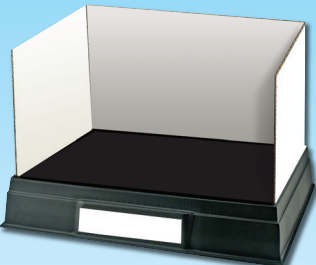
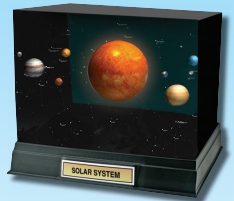
Backdrop



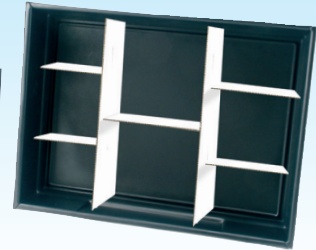
Profile



Enclosure



Shadowbox



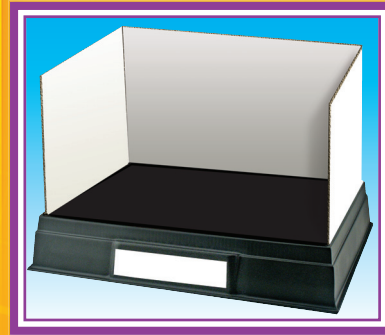
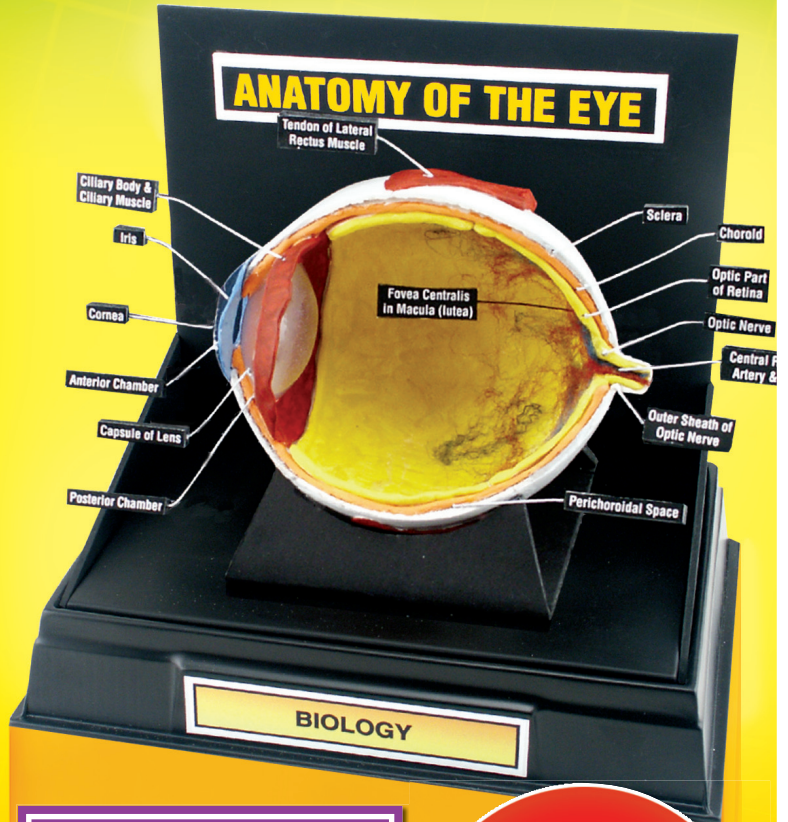
Conforms to Safety Requirements of ASTM D4236
*Patent Pending

©2006 OCO

Scene-A-Rama is a division of:
WOODLAND SCENICS[®]
P.O. Box 98, Linn Creek, MO 65052
www.woodlandscenics.com
www.scenearama.com



Made in China



This Base & Backdrop is the foundation of your project. It pulls everything together making your project complete.

Contents include: base, backdrop, labels and instructions.

SCENE⁺ARAMA[™]

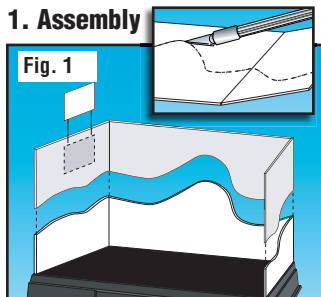
Great for School Projects
Dioramas • Displays • Arts & Crafts

Project Base & Backdrop Small

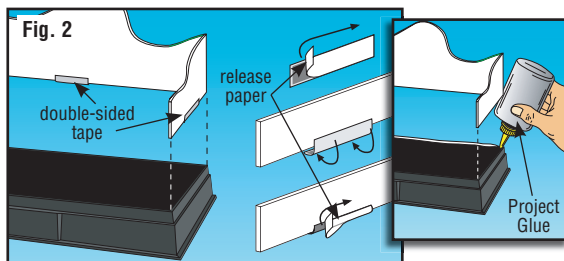
- Overall Size 9 1/4" x 12 1/2" x 9 5/8"
- Project Area 7 3/8" x 10 3/4" x 7 1/2"
- Backdrop fits snugly into groove in base
- Backdrop can be cut into any shape
- Labels included for project identification
- Backdrop is sturdy, durable material that can be used for labeling or painting a background for your project

Project Base & Backdrop Instructions

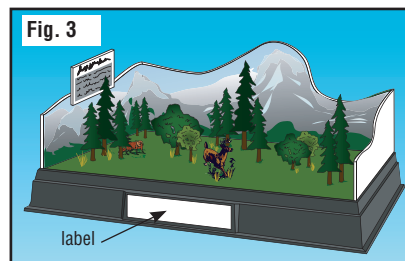
1. Assembly



Plan and mark your customized backdrop. Trim Backdrop with hobby knife. **Note:** Save excess for project signs.



For permanent placement, glue Backdrop in groove on base with Project Glue (SP4142) or use double sided tape. Peel one side of release paper from double-sided tape and wrap around Backdrop. When ready to attach peel off remaining piece of release paper and slide into groove on Base.

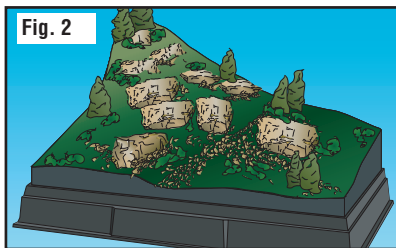


Build project within Backdrop and add label to Project Base.

2. Make Diorama

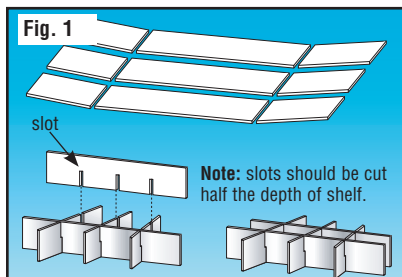


Create contours by wadding newspapers and applying Plaster Cloth (SP4140).

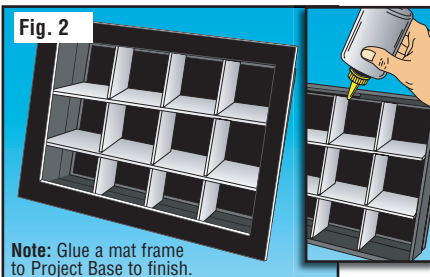


Finish by adding landscape.

3. Make Shadowbox

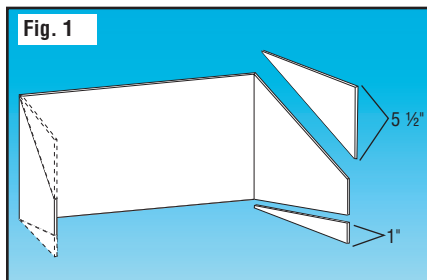


Mark and cut Backdrop to make shelf pieces. Add slots so pieces cross-fit.

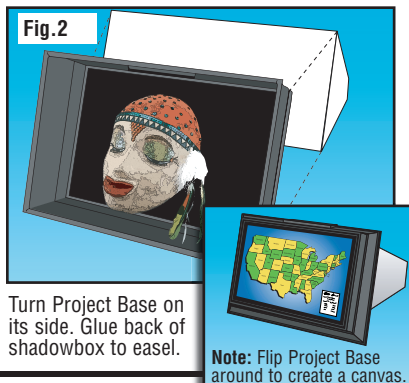


Fit shelves in box, trim if necessary, then glue with Project Glue (SP4142).

4. Make Shadowbox Easel

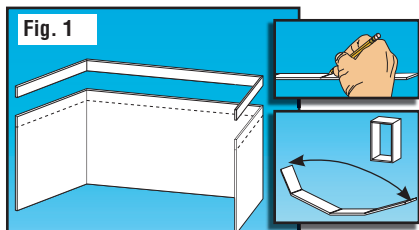


Mark Backdrop where you want to cut. Cut the easel out. Save Backdrop pieces for other projects.

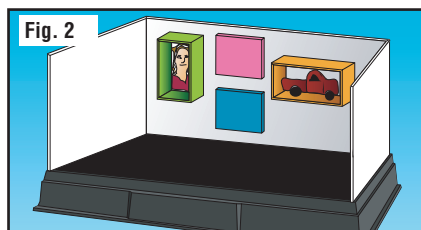


Turn Project Base on its side. Glue back of shadowbox to easel.

5. Add Frames And Labels



Mark and cut frames, labels and signs from excess Backdrop pieces.



Glue them together. Then paint, label and decorate.

1. Versammlung

Fig. 1 - Plan und kennzeichnen Ihren kundengebundenen Hintergrund, Ordnung Hintergrund mit Liebhabereissener. **Anmerkung:** Außer Überfluß für Projektzeichen.
Fig. 2 - Für dauerhafte Platzierung verschah Kleber Hintergrund in der Nut auf Unterseite mit Projekt-Kleber (SP4142) oder Gebrauchsdoppeltem Klebeband mit Seiten. Läten Sie eine Seite Freigabepapier von doppelseitigem Klebeband und Verpackung um Hintergrund. Wenn bereit, Glockengeläut weg von restlichem Stück Freigabepapier anzubringen und in Nut auf Unterseite zu schieben.

Fig. 3 - Errichten Sie Projekt innerhalb des Hintergrundes und fügen Sie Aufkleber Projekt-Unterseite hinzu.

2. Bilden Sie Diorama

Fig. 1 - Verursachen Sie Formen, indem Sie FüllmaterialPflaster-Tuch (SP4140) paperwads und -auftragen.

Fig. 2 - Ende durch das Addieren von von Landschaft.

3. Bilden Sie Shadowbox

Fig. 1 - Kennzeichnen Sie und schneiden Sie Hintergrund, um Regalstücke zu bilden. Addieren Sie Schlitz, also Kreuz-passen die Stücke. **Anmerkung:** Schlitz sollten geschnittene Hälfte die Tiefe sein des Regals.

Fig. 2 - Passende Regale im Kasten, trimmen wenn notwendig, kleben dann mit Projekt-Kleber (SP4142). **Anmerkung:** Kleben Sie einen matten Rahmen, um Unterseite zu projizieren, um zu beenden.

4. Bilden Sie Shadowbox Gestell

Fig. 1 - Kennzeichnen Sie Hintergrund, in dem Sie schneiden möchten. Schneiden Sie das Gestell aus. Außer Hintergrundstücken für andere Projekte.

Fig. 2 - Drehen Sie Projekt-Unterseite auf seiner Seite, Klebrückseite von shadowbox zum Gestell. **Anmerkung:** Schlagen Sie Projekt-Unterseite herum leicht, um ein Segeltuch zu verursachen.

5. Addieren Sie Rahmen Und Aufkleber

Fig. 1 - Kennzeichnen Sie und schneiden Sie Rahmen, Aufkleber und Zeichen von den überschüssigen Hintergroundstücken.

Fig. 2 - Kleben Sie sie zusammen. Dann malen Sie, beschriften Sie und verzieren Sie.

1. Asamblea

Fig. 1 - El plan y marca su contexto modificado para requisitos particulares. Contexto del ajuste con el cuchillo de la manía. **Nota:** Excepto el exceso para las muestras del proyecto.

Fig. 2 - Para la colocación permanente, el contexto del pegamento en surco en base con el pegamento del proyecto (SP4142) o el doble del uso echo a un lado cinta. Peel un lado de papel del lanzamiento de la cinta y del abrigo de doble cara alrededor del contexto. Cuando es listo unir peel del pedazo restante de papel del lanzamiento y resbalar dentro de surco en base.

Fig. 3 - Build project within Backdrop. Use Backdrop excess for your project's signs, labels, etc.

2. Haga El Diorama

Fig. 1 - Cree los contornos los paperwads y aplicando de la guata el paño del yeso (SP4140).

Fig. 2 - Final agregando paisaje.

3. Haga Shadowbox

Fig. 1 - Marque y corte el contexto para hacer pedazos del estante. Agregue las ranuras así que los pedazos cruz-caben. **Nota:** las ranuras deben ser mitad cortada de la profundidad del estante.

Fig. 2 - Los estantes aptos en caja, ajustan en caso de necesidad, entonces pegan con el pegamento del proyecto (SP4142). **Nota:** Pegue un marco mat para proyectar la base para acabar.

4. Haga La Base De Shadowbox

Fig. 1 - Marque el contexto donde usted desea cortar. Corte la base hacia fuera. Excepto los pedazos del contexto para otros proyectos.

Fig. 2 - Dé vuelta a la base del proyecto en su lado. Parte posteriora del pegamento del shadowbox a la base. **Nota:** Mueva de un tirón la base del proyecto alrededor para crear una lona.

5. Agregue Los Marcos Y Las Etiquetas

Fig. 1 - Marque y corte los marcos, las etiquetas y las muestras de exceso de pedazos del contexto.

Fig. 2 - Pegúelos juntos. Después pinte, etiquete y adorne.

1. Assemblée

Fig. 1 - Le plan et marquent votre contexte adapté aux besoins du client. Contexte d'équilibre avec le couteau de passe-temps. **Note:** Economiser l'excès pour des signes de projet.

Fig. 2 - Pour le placement permanent, le contexte de colle dans la cannelle sur la base avec la colle de projet (SP4142) ou le double d'utilisation a dégrossi bande. Carillonnez un côté de papier de dégagement de bande et d'enveloppe à côté double autour du contexte. Si prêt à attacher le carillon outre du morceau restant de papier de dégagement et à glisser dans la cannelle sur la base.

Fig. 3 - Établissez le projet dans le contexte et ajoutez l'étiquette à la base de projet.

2. Faites Le Diorama

Fig. 1 - Créez les découpes par des journaux et l'application d'ouate du tissu de plâtre (SP4140).

Fig. 2 - Finition en ajoutant le paysage.

3. Faites Shadowbox

Fig. 1 - Marquez et coupez le contexte pour faire des morceaux d'étagère. Ajoutez les fentes ainsi les morceaux croix-s'adaptent. **Note:** les fentes devraient être moitié coupée de la profondeur de l'étagère.

Fig. 2 - Les étagères convenables dans la boîte, équilibrent au besoin, collent alors avec la colle de projet (SP4142). **Note:** Collez une armature mate pour projeter la base pour finir.

4. Faites Le Support De Shadowbox

Fig. 1 - Marquez le contexte où vous voulez couper. Découpez le support. Economiser des morceaux de contexte pour d'autres projets.

Fig. 2 - Tournez la base de projet de son côté. Dos de colle de shadowbox au support. **Note:** Renversez la base de projet autour pour créer une toile.

5. Ajoutez Les Armatures Et Les Étiquettes

Fig. 1 - Marquez et coupez les armatures, les étiquettes et les signes des morceaux excessifs de contexte.

Fig. 2 - Collez-les ensemble. Alors peignez, marquez et décorez.