

Sculpting Kit

Instructions

School Projects: Dioramas • Displays • Arts & Crafts

Great For Making:

- Hand-sculpted Animals, Birds Or Any Figure
- Adding Fun Fur To Creatures
- Painting Sculpted Projects

This kit is especially great if you need a flat, landscaped surface to display your project. You can personalize it by adding your special effects.

SCULPTING KIT

This kit includes soft sculpting clay that can be worked into any kind of shape. These basic techniques will help get you started making your sculpture or object to add to your school project.

IMPORTANT: READ COMPLETELY THROUGH THESE INSTRUCTIONS FIRST to understand the basic concepts. There are hundreds of ways to build any scene, so you need to **PLAN AHEAD** to make the most of this kit's supplies. Have fun and use your imagination!

Add Fun Fur to bring your creatures to life.



SCENE+ARAMA™

Suggested tools for building:
scissors for cutting wire, rolling pin, sandpaper

Kit Contents:

NOTE: When not using clay keep the foil bag closed tightly. Varying climatic conditions may cause clay to become sticky. If clay is sticky, add a pinch of baking soda and thoroughly knead into the clay.



Sculpt Figures



Paint and Detail



Add Textures



Basic Sculpting Techniques



Fig. 1



Fig. 2

Roll Ball/Elongated Ball

Prepare clay ball, rolling until smooth with no clay lines (Fig. 1). Elongate clay by rolling between flat palms with side-to-side motion (Fig. 2).



Fig. 1



Fig. 2

Flatten

Flatten with hands (Fig. 1) or a tube-shaped tool (Fig. 2) to shape clay.



Fig. 1

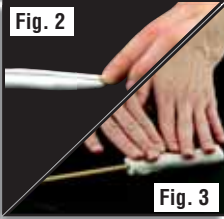


Fig. 2

Tube: Solid or Hollow

Roll clay into tubes to make arms, legs, snakes, etc (Fig. 1). To add support to legs, cobras and long necks, roll a piece of Project Wire into clay (Fig. 2). Roll clay around a dowel (or pencil) to make hollowed out tubular shapes (Fig. 3). Use hollowed out tubes for coral, flutes and other concave items.

Fig. 3

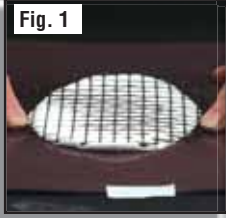


Fig. 1



Fig. 2

Texture

Replicate textures by pressing screens, wood, cloth, leaves and more onto clay.



Fig. 1



Fig. 2

Pinch/Pull

Pinch clay to make fins, tails, noses, throats, etc (Fig. 1). Pull and stretch clay for thin, flat pieces (Fig. 2).



Fig. 1



Fig. 2

Cut & Sand

Cut soft or dried clay into any shape with the Sculpting Tool. Sand dry, cut pieces smooth if desired, or carve into any shape.



Fig. 1



Fig. 2

Sculpting Tool

Use Sculpting Tool to indent (eyes, nose, feathers, etc.), draw lines (for fingers) and add detail while clay is soft. (Fig. 1). Use to cut clay into shapes (Fig. 2). Use the Sculpting Tool to texture clay with lines, crosshatches, holes and more.



Fig. 1



Fig. 2

Assemble

To assemble soft clay, wet and stick together (Fig. 1). For dried clay, use Project Glue (Fig. 2). Lay clay pieces down to dry, if needed, such as long-necked birds, long tubes, etc. Sand dried clay to remove imperfections.

WICHTIG: VOLLSTÄNDIG GELESEN DURCH DIESE ANWEISUNGEN, die Grundmodelle ZUERST zu verstehen.

Kugel des Rollenball/Elongated bereiten die Lehmkugel vor und rollen, bis glatt ohne Lehm, zeichnet (Fig. 1). Verlängerter Lehm durch das Rollen zwischen flachen Palmen mit seitlicher Bewegung (Fig. 2). Drücken Sie flach Drücken Sie mit den Händen flach (Fig. 1) oder ein Schlauch-geformtes Werkzeug (Fig. 2), zum des Lehms zu formen. Schlauch Rollen Sie Lehm in Schläuche, um Arme, Beine, Schlangen, usw. zu bilden (Fig. 1). Um Unterstützung Beinen hinzuzufügen, rollen Kobren und lange Ansätze, ein Stück Projekt-Leitung in Lehm (Fig. 2). Rollen Sie Lehm um einen Dübel (oder Bleistift) um zu bilden ausgehöhlt aus röhrenförmigen Formen (Fig. 3). Verwenden Sie ausgehöhlt aus Schläuchen für Koralle, Flöten und andere konkave Einzelteile. Beschaffenheit Wiederholen Sie Beschaffenheiten, indem Sie Schirme, Holz, Tuch, Blätter und mehr auf Lehm betätigen. Pinch/Pull Klemmen Sie Lehm, um Flossen, Endstücke, Nasen, Kehlen, usw. zu bilden (Fig. 1). Ziehen Sie und dehnen Sie Lehm für die dünnen, flachen Stücke aus (Fig. 2). Schneiden Sie u. schnitt Sand weichen oder getrockneten Lehm in jede mögliche Form mit dem Sculpting Werkzeug. Versanden Sie trockenes, schneiden Sie die Stücke, die glatt sind, wenn Sie gewünscht werden, oder schnitzen Sie in jede mögliche Form. Sculpting Werkzeug-Gebrauch Sculpting Werkzeug zum einzudrücken (Augen, Nase, Federn, etc.), Betraglinien (für Finger) und des Details zu addieren, während Lehm weich ist. (Fig. 1). Gebrauch, Lehm in Formen zu schneiden (Fig. 2). Benutzen Sie das Sculpting Werkzeug, um Lehm mit Linien, Kreuzschraffieren, Bohrungen und mehr zu masern. Bauen Sie zusammen Um weichen Lehm zusammenzubauen, machen Sie naß und haften Sie zusammen (Fig. 1). Für getrockneten Lehm benutzen Sie Projekt-Kleber (Fig. 2). Legen Sie Lehmstücke unten, um zu trocknen, wenn Sie, wie lang-long-necked benötigt werden, Vögel, lange Schläuche, usw.. Versanden Sie getrockneten Lehm, um Unvollkommenheiten zu entfernen.

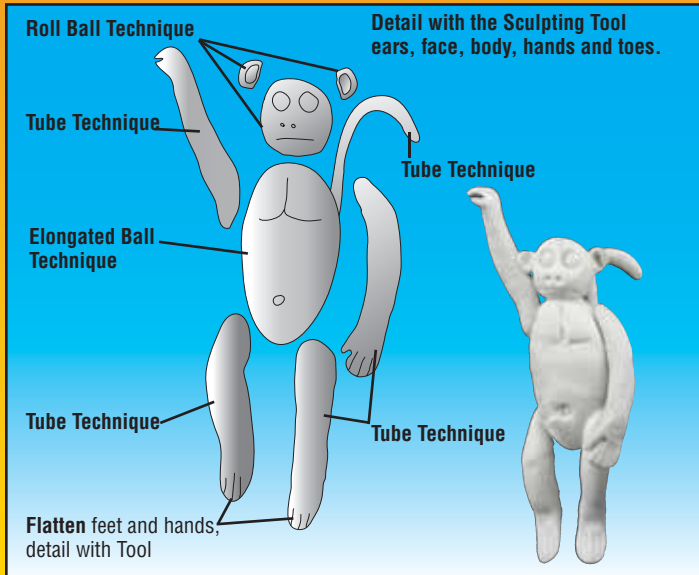
IMPORTANT : LU COMPLÈTEMENT PAR CES INSTRUCTIONS de comprendre D'ABORD les concepts de base.

La boule du roulement Ball/Elongated prépare la boule d'argile, roulant jusqu'à ce que lisse sans l'argile raye (fig. 1). Argile allongé par le roulement entre les paumes plates avec le mouvement vertical (fig. 2). Aplatissez Aplatissez avec des mains (fig. 1) ou un outil tube-formé (fig. 2) pour former l'argile. Tube Roulez l'argile dans des tubes pour faire les bras, les jambes, les serpents, etc.. (fig. 1). Pour ajouter l'appui aux jambes, les cobras et les longs cous, roulez un morceau de fil de projet dans l'argile (fig. 2). Roulez l'argile autour d'un doigt (ou du crayon) pour faire creusé hors des formes tubulaires (fig. 3). Employez creusé hors des tubes pour le corail, les cannelures et d'autres articles concaves. Texture Repliez les textures en serrant les écrans, le bois, le tissu, les feuilles et plus sur l'argile. Pinch/PullPincez l'argile pour faire les ailerons, les queues, les nez, les gorges, etc.. (fig. 1). Tirez et étirez l'argile pour les morceaux minces et plats (fig. 2). Coupez et le sable a coupé l'argile mou ou sec en n'importe quelle forme avec l'outil de Sculpting. Poncez sec, coupez les morceaux lisses si désiré, ou découpez dans n'importe quelle forme. Outil de Sculpting d'utilisation d'outil de Sculpting à denteler (yeux, nez, plumes, etc.), lignes d'aspiration (pour des doigts) et pour ajouter le détail tandis que l'argile est mou. (fig. 1). Utilisation de couper l'argile en formes (fig. 2). Utilisez l'outil de Sculpting pour donner à l'argile une consistance rugueuse avec des lignes, des contre-tailles, des trous et plus. Réunissez Pour assembler l'argile mol, mouillez et collez ensemble (fig. 1). Pour l'argile sec, employez la colle de projet (fig. 2). Étendez les morceaux d'argile vers le bas pour sécher, si eu besoin, comme les oiseaux long-étranglés, les longs tubes, etc... Poncez l'argile sec pour enlever des imperfections.

IMPORTANTE: LEÍDO TOTALMENTE CON ESTAS INSTRUCCIONES PRIMERO de entender los conceptos básicos.

La bola del rodillo Ball/Elongated prepara la bola de la arcilla, rodando hasta que es liso sin la arcilla alineada (fig. 1). Arcilla alargada rodando entre las palmas planas con el movimiento de lado a lado (fig. 2). Aplane Aplane con las manos (fig. 1) o una herramienta tubo-formada (fig. 2) para formar la arcilla. Tubo Ruede la arcilla en los tubos para hacer los brazos, las piernas, las serpientes, etc (fig. 1). Para agregar la ayuda a las piernas, las cobras y los cuellos largos, ruedan un pedazo de alambre del proyecto en la arcilla (fig. 2). Ruede la arcilla alrededor de un pasador (o del lápiz) para hacer ahuecado fuera de las formas tubulares (fig. 3). Utilice ahuecado fuera de los tubos para el coral, las flautas y otros artículos cóncavos. Textura Repliegue las texturas presionando las pantallas, la madera, el paño, las hojas y más sobre la arcilla. Pinch/Pull Pellizque la arcilla para hacer las aletas, las colas, las narices, las gargantas, etc (fig. 1). Tire y estire de la arcilla para los pedazos finos, planos (fig. 2). Corte y arcilla suave o secada cortada arena en cualquier forma con la herramienta de Sculpting. Enarene seco, corte los pedazos lisos si está deseado, o talle en cualquier forma. Herramienta de Sculpting del uso de la herramienta de Sculpting a mellar (ojos, nariz, plumas, etc.), líneas del drenaje (para los dedos) y para agregar el detalle mientras que la arcilla es suave. (fig. 1). Uso de cortar la arcilla en las formas (fig. 2). Utilice la herramienta de Sculpting para texture la arcilla con las líneas, las marcas de rayitas cruzadas, los agujeros y más. Monte Para montar la arcilla suave, moje y pegúese junto (fig. 1). Para la arcilla secada, utilice el pegamento del proyecto (fig. 2). Ponga los pedazos de la arcilla abajo para secarse, si está necesitado, por ejemplo los pájaros largo-long-necked, los tubos largos, el etc. Enarene la arcilla secada para quitar imperfecciones.

Make a Monkey



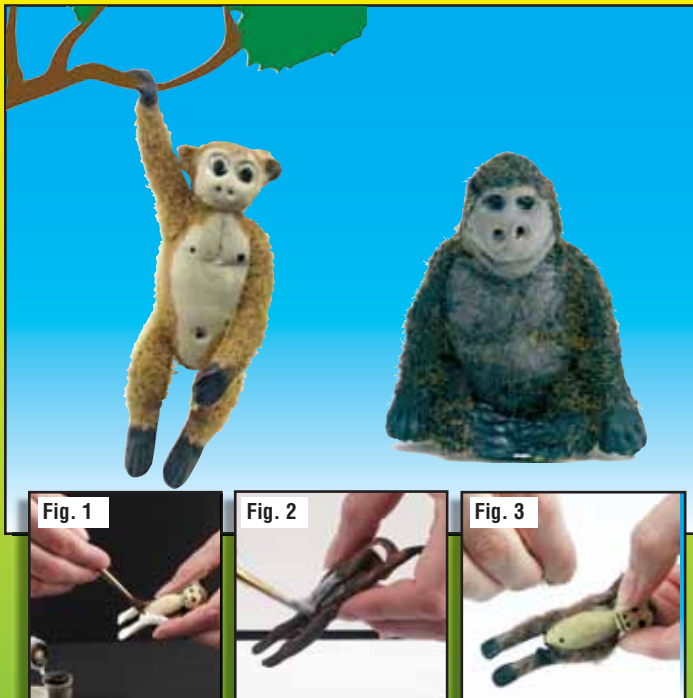
- **Roll Ball** for head.
- **Pinch** to make nose and neck.
- Indent facial features with the **Sculpting Tool**.
- For ears, roll two small balls and indent each in center with **Sculpting Tool**.
- Make **Tube** for arms, legs and tail.
- **Flatten** feet and hands, indent fingers and toes with **Sculpting Tool**.
- Make **Elongated Ball** shape for body.
- **Assemble** and paint.

Rollenkugel für Kopf. Klemmen Sie, um Nase und Ansatz zu bilden. Drücken Sie Gesichtseigenschaften mit dem Sculpting Werkzeug ein. Für Ohren rollen Sie zwei kleine Kugeln und drücken Sie jedes in der Mitte mit Sculpting Werkzeug ein. Bilden Sie Schlauch für Arme, Beine und Endstück. Drücken Sie Füße und Hände, Einzug Finger und Zehen mit Sculpting Werkzeug flach. Bilden Sie längliche Kugelform für Körper. Bauen Sie zusammen und malen Sie.

Boule de roulement pour la tête. Pincez pour faire le nez et le cou. Dentelez les dispositifs faciaux avec l'outil de Sculpting. Pour des oreilles, roulez deux petites boules et dentelez chacun au centre avec l'outil de Sculpting. Faites le tube pour des bras, des jambes et la queue. Aplatissez les pieds et les mains, les doigts de creux et les orteils avec l'outil de Sculpting. Faites la forme ovale de boule pour le corps. Réunissez et peignez.

Bola del rodillo para la cabeza. Pellizque para hacer la nariz y el cuello. Melle las características faciales con la herramienta de Sculpting. Para los oídos, ruede dos bolas pequeñas y melle cada uno en centro con la herramienta de Sculpting. Haga el tubo para los brazos, las piernas y la cola. Aplane los pies y las manos, los dedos de la mella y los dedos del pie con la herramienta de Sculpting. Haga la forma alargada de la bola para el cuerpo. Monte y pinte.

Add Fun Fur



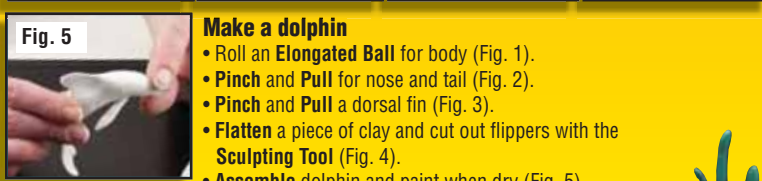
- Paint your sculpture and let it dry (Fig. 1).
- Apply **Project Glue** on sculpture with paintbrush (Fig. 2).
- Sprinkle on the **Fun Fur** (Fig. 3).
- Clean **Brush** with soap and water after each use.

Malen Sie Ihre Skulptur und lassen Sie sie trocknen (Fig. 1). Tragen Sie Projekt-Kleber auf Skulptur mit Malerpinsel auf (Fig. 2). Besprühen Sie auf dem Spaß-Pelz (Fig. 3). Säubern Sie Bürste mit Seife und Wasser nach jedem Gebrauch.

Peignez votre sculpture et laissez-la sécher (fig. 1). Appliquez la colle de projet sur la sculpture avec le pinceau (fig. 2). Arrosez sur la fourrure d'amusement (fig. 3). Nettoyez la brosse avec de l'eau le savon et après chaque utilisation.

Pinte su escultura y déjela secarse (fig. 1). Aplique el pegamento del proyecto en escultura con la brocha (fig. 2). Asperje en la piel de la diversión (fig. 3). Limpie el cepillo con el jabón y agua después de cada uso.

Make Marine Life



Make coral

- Make small **Tubes**.
- Indent texture with **Sculpting Tool**.
- **Assemble** coral with **Project Glue**.
- Color with **Project Paints** when dry.



Make sea vegetation

- **Flatten** small **Tubes**.
- Twist flattened coils.
- Lay flat to dry, then paint.

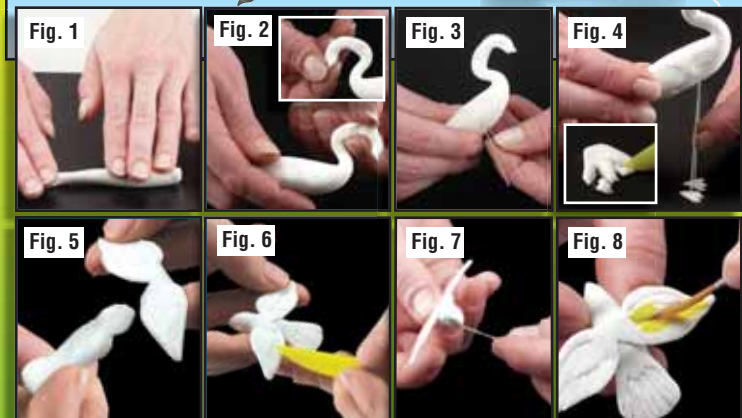


Lassen Sie einen Delphin eine längliche Kugel für Körper rollen (Fig. 1). Klemmen Sie und ziehen Sie für Nase und Endstück (Fig. 2). Klemmen Sie und ziehen Sie eine Oberseite Flosse (Fig. 3). Drücken Sie ein Stück Lehm flach und schneiden Sie Flipper mit dem Sculpting Werkzeug aus (Fig. 4). Bauen Sie Delphin und Farbe zusammen, wenn trocken (Fig. 5). Lassen Sie Koralle kleine Schläuche bilden. Drücken Sie Beschaffenheit mit Sculpting Werkzeug ein. Bauen Sie Koralle mit Projekt-Kleber zusammen. Farbe mit Projekt-Farben, wenn trocken. Lassen Sie Meer Vegetation kleine Schläuche flachdrücken. Verdrehen Sie flachgedrückte Spulen. Legen Sie flach, um zu trocknen, dann malen Sie.

Faites un dauphin rouler une boule ovale pour le corps (fig. 1). Pincez et tirez pour le nez et la queue (fig. 2). Pincez et tirez d'une ailette de la tapa (fig. 3). Aplatissez un morceau d'argile et coupez les nageoires avec l'outil de Sculpting (fig. 4). Assemblez le dauphin et la peinture si sec (fig. 5). Faites le corail faire de petits tubes. Dentelez la texture avec l'outil de Sculpting. Assemblez le corail avec la colle de projet. Couleur avec des peintures de projet si sec. Faites la mer la végétation aplatis de petits tubes. Tordez les enroulements aplatis. Étendez à plat pour sécher, puis peignez.

Haga que un delfín rueda una bola alargada para el cuerpo (fig. 1). Pellizque y tire para la nariz y la cola (fig. 2). Pellizque y tire de una aleta de la tapa (fig. 3). Aplane un pedazo de arcilla y corte las aletas con la herramienta de Sculpting (fig. 4). Monte el delfín y la pintura cuando es seco (fig. 5). Haga que el coral hace los tubos pequeños. Melle la textura con la herramienta de Sculpting. Monte el coral con pegamento del proyecto. Color con las pinturas del proyecto cuando es seco. Haga que el mar la vegetación aplana los tubos pequeños. Tuerza las bobinas aplanadas. Ponga completamente para secarse, después pinte.

Make Birds



Sculpt a bird

- For long-necked bird, roll a small **Elongated Ball**. On one end, **Pull** out section, then make **Tube** for neck (Fig. 1). Bend neck around your finger (Fig. 2), then **Pinch** and **Pull** clay for bird beak (like Fig. 2 inset). Add wings if desired (Fig. 5).
- Attach **Project Wire** with Project Glue for legs (Fig. 3) or to suspend bird (Fig. 7).
- **Flatten** small pieces of clay and cut out feet shape with **Sculpting Tool** (Fig. 4 inset).
- Attach feet to legs (Fig. 4). Use Tool to add detail like feathers and beaks (Fig. 6).
- Allow to dry, then paint with Project Paints (Fig. 8).

Sculpt ein Vogel für lang-long-necked Vogel, rollen eine kleine längliche Kugel. An einem Ende ziehen Sie Abschnitt aus, dann bilden Sie Schlauch für Ansatz (Fig. 1). Verbiegen Sie Ansatz um Ihren Finger (Fig. 2), dann klemmen und ziehen Lehm für Vogelschnabel (wie Fig. 2 Einfügung). Addieren Sie Flügel, wenn Sie gewünscht werden (Fig. 5). Bringen Sie Projekt-Leitung mit Projekt-Kleber für Beine an (Fig. 3) oder Vogel (Fig. 7) verschieben. Drücken Sie kleine Stücke Lehm flach und schneiden Sie heraus Füße formen mit Sculpting Werkzeug (Fig. 4 Einfügung). Bringen Sie Füße zu den Beinen an (Fig. 4). Benutzen Sie Werkzeug, um Detail wie Federn und Schnäbel hinzuzufügen (Fig. 6). Dürfen Sie trocknen, malen Sie dann mit Projekt-Farben (Fig. 8).

Sculpt un oiseau pour l'oiseau long-étranglé, roulez une petite boule ovale. Sur une extrémité, retirez la section, puis faites le tube pour le cou (fig. 1). Pliez le cou autour de votre doigt (fig. 2), puis pincez et tirez l'argile pour le bec d'oiseau (comme fig. 2 encart). Ajoutez les ailes si désiré (fig. 5). Attachez le fil de projet avec la colle de projet pour les jambes (fig. 3) ou pour suspendre oiseau (fig. 7). Aplatissez les petits morceaux d'argile et coupez les pieds forment avec l'outil de Sculpting (fig. 4 encart). Attachez les pieds aux jambes (fig. 4). Utilisez l'outil pour ajouter le détail comme les plumes et les becs (fig. 6). Laissez sécher, puis peignez avec les peintures de projet (fig. 8).

Sculpt un pájaro para el pájaro largo-long-necked, rueda una bola alargada pequeña. En un extremo, saque la sección, después haga el tubo para el cuello (fig. 1). Doble el cuello alrededor de su dedo (la fig. 2), después pellizca y tira de la arcilla para el pico del pájaro (como fig. 2 inserción). Agregue las alas si está deseado (fig. 5). Una el alambre del proyecto con el pegamento del proyecto para las piernas (fig. 3) o suspender el pájaro (fig. 7). Aplane los pedazos pequeños de arcilla y corte los pies forman con la herramienta de Sculpting (fig. 4 inserción). Una los pies a las piernas (fig. 4). Utilice la herramienta para agregar el detalle como las plumas y los picos (fig. 6). Permita para secarse, después pinte con las pinturas del proyecto (fig. 8).

Get Creative



Fig. 1



Fig. 2



Horse, Monkey & Cobra

- Sculpt horse, cobra and monkey using **Basic Sculpting Techniques**.
- Use **Project Wire** to support horse's legs and neck and the cobra.
- Make horse blanket: cut out, texture blanket and lay over horse's back (Fig. 1).
- Paint and **Assemble** Horse and Monkey (Fig. 2).
- Attach reins (**Project Wire**) with **Project Glue**.
- Paint Cobra.
- Clean Paintbrush with soap and water.

Pferd, Affe u. Kobra Sculpt Pferd, Kobra und Affe mit grundlegenden Sculpting Techniken. Benutzen Sie Projekt-Leitung, um Beine des Pferds zu stützen und Ansatz und die Kobra. Bilden Sie Pferd Decke: schneiden Sie aus, masern Sie Decke und legen Sie Rückseite des Überpferds (Fig. 1). Malen Sie und bauen Sie Pferd und Affen zusammen (Fig. 2). Bringen Sie Zügel (Projekt-Leitung) mit Projekt-Kleber an. Malen Sie Kobra. Säubern Sie Malerpinsel mit Seife und Wasser.

Cheval, cheval de Sculpt de singe et de cobra, cobra et singe en utilisant des techniques de base de Sculpting. Employez le fil de projet pour soutenir les jambes du cheval et le cou et le cobra. Faites la couverture de cheval : coupez, donnez à la couverture et étendez une consistance rugueuse le dos du cheval fini (fig. 1). Peignez et rassemblez le cheval et le singe (fig. 2). Attachez les rênes (fil de projet) avec la colle de projet. Peignez Le Cobra. Nettoyez le pinceau avec de l'eau le savon et.

Caballo, caballo de Sculpt del mono y de la cobra, cobra y mono usando las técnicas básicas de Sculpting. Utilice el alambre del proyecto para apoyar las piernas del caballo y cuello y la cobra. Haga la manta del caballo: corte, texture la manta y ponga la parte posteriora del caballo excesivo (fig. 1). Pinte y monte el caballo y el mono (fig. 2). Una las rienda (alambre del proyecto) con pegamento del proyecto. Pinte La Cobra. Limpie la brocha con el jabón y agua.

Painting Techniques

This kit includes 12 different vibrant, water-based, non-toxic paint colors. Use them as they are, or mix them to create colors for your specific project. Mix your paints on a paper plate, wax paper or paint palette.



Here are a few color mix suggestions:

Red + Blue = Purple

Green + Yellow = Lime Green

Blue + Green = Aqua

Sky Blue + White = Cloud Blue

Yellow + Red = Orange

Red + White = Pink



Mix two or three drops of white to lighten (or black to darken) any color. Mix two or three drops of water to make paint more translucent.

These techniques break up the colors and accentuate the textures creating antiqued finishes and weathered looks.

Drybrushing: weathered look



Mix colors, if desired. Brush onto paper towel until bristles are dry. Brush "dry" brush over painted project. Repeat until desired weathered look is achieved.

Stippling: textured look



Dip brush in paint. Dab brush on surface repeatedly.

Blending: transition between colors



Softly blend colors together while wet.

Blackwashing: antiqued finish



Dip brush in black paint. Thoroughly mix black paint with water. Paint blackwash mixture over entire painted project, allowing it to flow into the cracks and crevices.

To order individual Sculpting Kit products go to www.woodlandscenics.com.

Scene-A-Rama Product	Refill With Woodland Scenics Product
Fun Fur	Static Grass Flock is available in a variety of colors.

Many Scene-A-Rama components can be purchased from Woodland Scenics. Woodland Scenics has a wide variety of textures, colors and landscaping items for scenery. Go to the Web site www.woodlandscenics.com to look at all you can do with Woodland Scenics!

For other great ideas, go to our Web site, www.scenearama.com. It is an educational resource for school projects. We have How-To-Demos, tips, techniques and more.



Scene-A-Rama is a division of:

WOODLAND SCENICS®

P.O. Box 98, Linn Creek, MO 65052
www.woodlandscenics.com