

ITEM NO. SP4165

 7 24771 04165 8

Scene-A-Rama is a division of:
WOODLAND SCENICS®
 P.O. Box 98, Linn Creek, MO 65052
 www.woodlandscenics.com
 www.scenearama.com

Made in China

This Base & Backdrop is the foundation of your project. It pulls everything together making your project complete.



Contents include: base, backdrop, labels and instructions.

SCENEARAMA™

Great for School Projects • Dioramas • Displays • Arts & Crafts

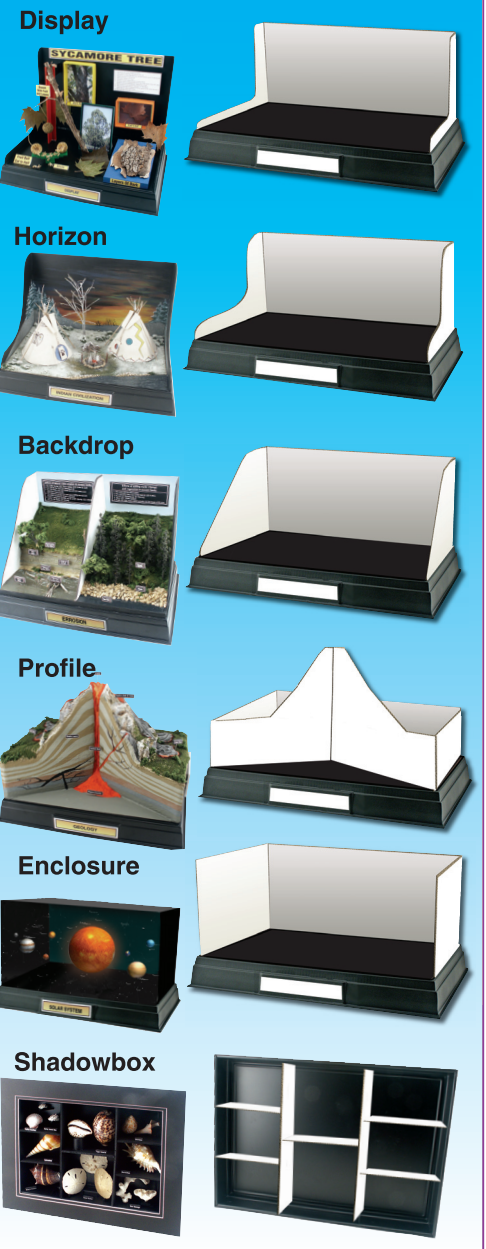
Project Base & Backdrop

Large

- Overall Size 12 1/2" x 18" x 13 1/2"
- Project Area 10 3/4" x 16 1/2" x 11"
- Backdrop fits snugly into groove in base
- Backdrop can be cut into any shape
- Labels included for project identification
- Backdrop is sturdy, durable material that can be used for labeling or painting a background for your project

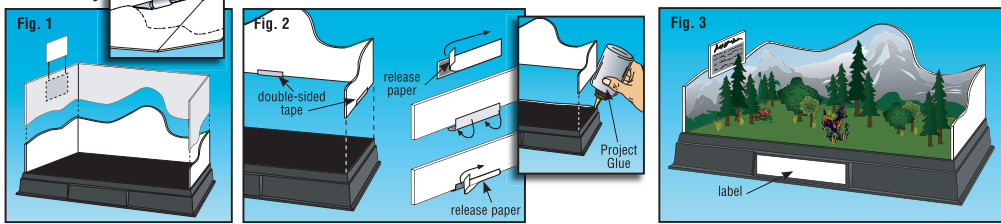
*Patent Pending
 Conforms to Safety Requirements of ASTM D4236 ©OCO 2006

Use Your Imagination!



Project Base & Backdrop Instructions

1. Assembly

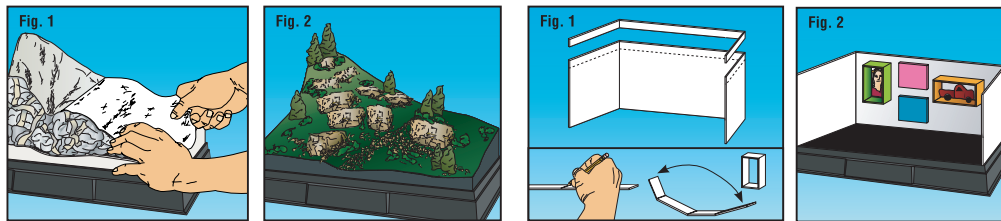


Plan and mark your customized backdrop. Trim Backdrop with hobby knife. **Note:** Save excess for project signs.

For permanent placement, glue Backdrop in groove on base with Project Glue (SP4142) or use double sided tape. Peel one side of release paper from double-sided tape and wrap around Backdrop. When ready to attach peel off remaining piece of release paper and slide into groove on base.

Build project within Backdrop and add label to Project Base.

2. Make Diorama



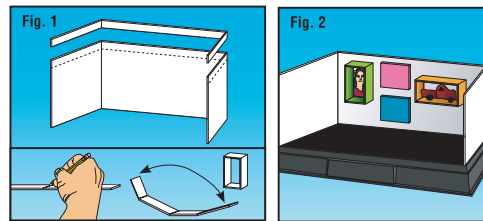
Create contours by wadding newspapers and applying Plaster Cloth (SP4140).

Finish by adding landscape

Mark and cut frames, labels and signs from excess Backdrop pieces.

Glue them together. Then paint, label and decorate.

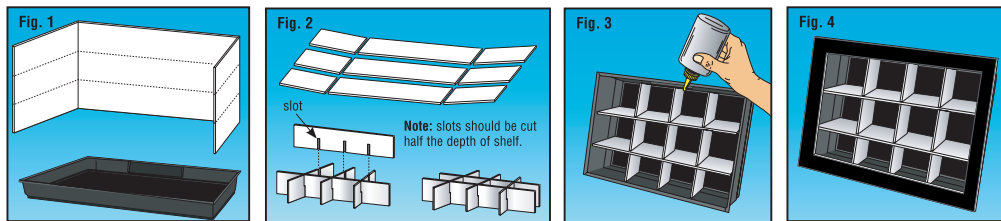
3. Add Frames And Labels



Mark and cut frames, labels and signs from excess Backdrop pieces.

Glue them together. Then paint, label and decorate.

4. Make Shadowbox



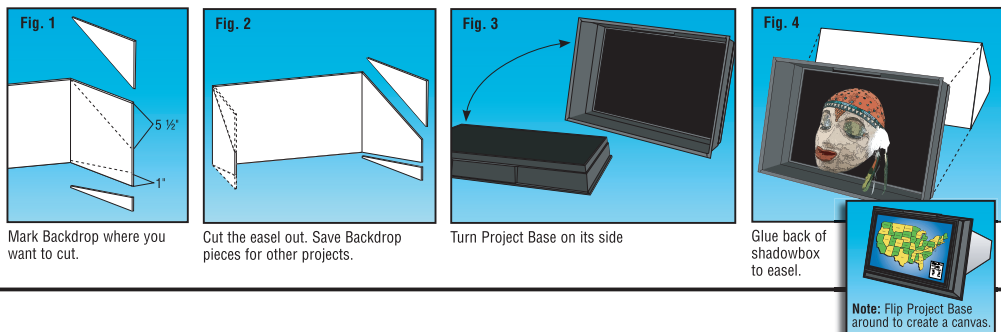
Mark Backdrop to make shelves.

Cut shelf pieces. Add slots so the pieces cross-fit.

Fit shelves in box, trim if necessary, then glue with Project Glue (SP4142).

Glue a mat frame to Project Base to finish.

5. Make Shadowbox Easel



Mark Backdrop where you want to cut.

Cut the easel out. Save Backdrop pieces for other projects.

Turn Project Base on its side

Glue back of shadowbox to easel.

Note: Flip Project Base around to create a canvas.

Foreign Instructions

- 1. Versammlung**
Fig. 1 - Plan und kennzeichnen Ihren kundengebundenen Hintergrund, Ordnung Hintergrund mit Liebhaberemesser. **Anmerkung:** Auser Überluft für Projektzeichen.
Fig. 2 - Für dauerhafte Platzierung versah Kleber Hintergrund in der Nut auf Unterseite mit Projekt-Kleber (SP4142) oder Gebrauchsdoppelm Klebeband mit Seiten. Leiten Sie eine Seite Freigabepapier von doppelseitigem Klebeband und Verpackung um Hintergrund. Wenn bereit, Glockengelagert weg von restlichem Stück Freigabepapier anzubringen und in Nut auf Unterseite zu schieben.
Fig. 3 - Errichten Sie Projekt innerhalb des Hintergrundes und fügen Sie Aufkleber Projekt-Unterseite hinzu.
- 2. Bilden Sie Diorama**
Fig. 1 - Verursachen Sie Formen, indem Sie Füllmaterial-Pflaster-Tuch (SP4140) paperwads und -auftragen.
Fig. 2 - Ende durch das Addieren von von Landschaft.
- 3. Addieren Sie Rahmen Und Aufkleber**
Fig. 1 - Kennzeichnen Sie Hintergrund, indem Sie Rahmen, Aufkleber und Zeichen von den überschüssigen Hintergrundstücken.
Fig. 2 - Kleben Sie sie zusammen. Dann malen Sie, beschriften Sie und verzieren Sie.
- 4. Bilden Sie Shadowbox**
Fig. 1 - Kennzeichnen Sie Hintergrund, um Regale zu bilden.
Fig. 2 - Schneiden Sie Regalstücke. Addieren Sie Schlitzlöcher aus Kreuz-nassen die Stücke. **Anmerkung:** Schlitzlöcher sollten geschlitzte Hälfte die Tiefe sein des Regals.
Fig. 3 - Passende Regale im Kasten, trimmen wenn notwendig, kleben dann.
Fig. 4 - Kleben Sie einen matten Rahmen, um Unterseite zu projizieren, um zu beenden.
- 5. Bilden Sie Shadowbox Gestell**
Fig. 1 - Kennzeichnen Sie Hintergrund, in dem Sie schneiden möchten.
Fig. 2 - Schneiden Sie das Gestell aus. Außer Hintergrundstücken für andere Projekte.
Fig. 3 - Drehen Sie Projekt-Unterseite auf seiner Seite.
Fig. 4 - Kleberückseite von shadowbox zum Gestell. **Anmerkung:** Schlagen Sie Projekt-Unterseite herum leicht, um ein Segeltuch zu requisitieren.

- 1. Asambleo**
Fig. 1 - El plan y marca su contexto modificado para requisitos particulares. Contexto del agujero con el cuchillo de la mano. **Nota:** Exopto el exceso para las muestras del proyecto.
Fig. 2 - Para la colocación permanente, el contexto del pegamento en surco en base con el pegamento del proyecto (SP4142) o el doble del uso echo a un lado corto. Peel un lado de papel del lanzamiento de la cinta y del albrico de doble cara alrededor del contexto. Cuando es listo unir peel del pedazo restante de papel del lanzamiento y resaltar dentro de surco en base.
Fig. 3 - Build project within Backdrop. Use Backdrop excess for your project's signs, labels, etc.
- 2. Haga El Diorama**
Fig. 1 - Cree los contornos los paperwads y aplicando de la guata el paño del yeso (SP4140).
Fig. 2 - Final agregando paisaje.
- 3. Agregue Los Marcos Y Las Etiquetas**
Fig. 1 - Marque y corte los marcos, las etiquetas y las muestras de exceso de pedazos del contexto.
Fig. 2 - Pegúelos juntos. Después pinte, etiquete y adorne.
- 4. Haga Shadowbox**
Fig. 1 - Marque el contexto para hacer estantes.
Fig. 2 - Corte los pedazos del estante. Agregue las ranuras así que los pedazos cruz-caben. **Nota:** las ranuras deben ser mitad cortada de la profundidad del estante.
Fig. 3 - Los estantes aptos en caja, ajustan en caso de necesidad, entonces pegan.
Fig. 4 - Pegue un marco mat para proyectar la base para acabar.
- 5. Haga La Base De Shadowbox**
Fig. 1 - Marque el contexto donde usted desea cortar.
Fig. 2 - Corte la base hacia fuera. Exopto los pedazos del contexto para otros proyectos.
Fig. 3 - Dé vuelta a la base del proyecto en su lado.
Fig. 4 - Parte posteriora del pegamento del shadowbox a la base. **Nota:** Mueva de un tirón la base del proyecto alrededor para crear una fona.

- 1. Assemblée**
Fig. 1 - Le plan et marquez votre contexte adapté aux besoins du client. Contexte d'équilibre avec le coupeau de passe-temps. **Note:** Economiser l'excess pour des signes de projet.
Fig. 2 - Pour le placement permanent, le contexte de colle dans la cannelure sur la base avec la colle de projet (SP4142) ou le double d'utilisation a dégrossi bande. Carillonner un côté de papier de dégagement de bande et d'envelopper à côté double autour du contexte. Si prêt à attacher le carillon outre du morceau restant de papier de dégagement et à glisser dans la cannelure sur la base.
Fig. 3 - Établissez le projet dans le contexte et ajoutez l'étiquette à la base de projet.
- 2. Faites Le Diorama**
Fig. 1 - Ornez les découpes par des journaux et l'application d'ouate du tissu de plâtre (SP4140).
Fig. 2 - Finition en ajoutant le paysage.
- 3. Ajoutez Les Armatures Et Les Étiquettes**
Fig. 1 - Marquez et coupez les armatures, les étiquettes et les signes des morceaux excessifs de contexte.
Fig. 2 - Collez-les ensemble. Alors peignez, marquez et décorez.
- 4. Faites Shadowbox**
Fig. 1 - Marquez le contexte pour faire des étagères.
Fig. 2 - Coupez les morceaux d'étagère. Ajoutez les lentes ainsi les morceaux croix-s'adaptent. **Note:** les lentes devraient être moitié coupée de la profondeur de l'étagère.
Fig. 3 - Les étagères convenables dans la boîte, équilibrent au besoin, collent alors.
Fig. 4 - Tournez la base de projet de son côté.
- 5. Faites Le Support De Shadowbox**
Fig. 1 - Marquez le contexte où vous voulez couper.
Fig. 2 - Découpez le support. Economiser des morceaux de contexte pour d'autres projets.
Fig. 3 - Tournez la base de projet de son côté.
Fig. 4 - Dos de colle de shadowbox au support. **Note:** Renversez la base de projet autour pour créer une toile.

Project Base

The Project Base can also be used alone, without the Backdrop. Use it to display war dioramas, sculptures, construction projects and much more. If you don't use the Backdrop, you can use the material for other projects. Just cut it, write on it or use it in other creative ways.

Shadowbox

Use the Project Base and Backdrop to display your favorite collections or show timelines with separate events in their own box, within the shadowbox.

Three-dimensional Ideas

Use the Diorama Kits (Basic, Mountain, Water and Desert Oasis SP4110-4113) to create beautiful, realistic three-dimensional scenes for any locale in the world. Sculpt wildlife with the Sculpting Kit (SP4131) and make your project come alive in 3-D using the Horizon & Detail Kit (SP4132). Use the Sculpting Kit to create figures, add feathers and fur. With the Horizon & Detail Kit you can paint your Backdrop, make terrain and landscape and suspend clouds and objects.

Make Stars

When you are building a Solar System diorama, you can make it appear to have stars all around. Enclose the diorama top and paint the Backdrop black. Poke holes from the inside. The light shining from those holes look like stars in the background. You could shine a flashlight behind the diorama for a brighter effect.

Projekt-Unterseite

Die Projekt-Unterseite kann, ohne den Hintergrund auch alleine benutzt werden. Verwenden Sie sie, um Kriegsdioramas, Skulpturen, Bauvorhaben und viel mehr anzuzeigen. Wenn Sie nicht den Hintergrund benutzen, können Sie das Material für andere Projekte benutzen. Gerechter Schnitt schreibt es, auf es oder verwendet es in anderen kreativen Weisen.

Shadowbox

Benutzen Sie die Projekt-Unterseite und den Hintergrund, um Ihre Lieblingsansammlungen anzuzeigen oder timelines mit unterschiedlichen Fällen in ihrem eigenen Kasten, innerhalb des shadowbox zu zeigen.

Dreidimensionale Ideen

Benutzen Sie die Diorama-Installationsätze (grundlegender, Gebirgs-, Wasserund Wüstenoasis SP4110-4113) um die schönsten, realistischen dreidimensionalen Szenen für jeden möglichen Schauplatz in der Welt zu verursachen. Sculpt wildnis mit dem Sculpting Installationsatz (SP4131) und lassen Ihr Projekt kommen lebendig in 3-D mit dem Horizont- u. Detail-Installationsatz (SP4132). Benutzen Sie den Sculpting Installationsatz, um Abbildungen zu verursachen, addieren Sie Federn und Pelz. Mit dem Horizont- u. Detail-Installationsatz können Sie Ihren Hintergrund malen, Gelände bilden und Wolken und Gegenstände landschaftlich verschönern und verschieben.

Bilden Sie Sterne

Wenn Sie ein Solarsystem Diorama errichten, können Sie es ganz herum scheinen lassen, Sterne zu haben. Umgeben Sie die Dioramaoberseite und malen Sie das Hintergrundschwarze. Stoßen Sie Bohrungen vom Innere. Das helle Glänzen von jenen Bohrungen sehen wie Sterne im Hintergrund aus. Sie konnten eine Taschenlampe hinter dem Diorama für einen helleren Effekt glänzen.

Base Del Proyecto

La base del proyecto se puede también utilizar solamente, sin el contexto. Utilicela para exhibir los dioramas de la guerra, las esculturas, los proyectos de construcción y mucho más. Si usted no utiliza el contexto, usted puede utilizar el material para otros proyectos. Corte justo, escribe en él o lo utiliza en otras maneras creativas.

Shadowbox

Utilice la base y el contexto del proyecto para exhibir sus colecciones preferidas o para demostrar timelines con acontecimientos separados en su propia caja, dentro del shadowbox.

Ideas Tridimensionales

Utilice los kits del diorama (el oasis básico, de la montaña, del agua y del desierto SP4110-4113) para crear las escenas tridimensionales hermosas, realistas para cualquier locale en el mundo. La fauna de Sculpt con el kit de Sculpting (SP4131) y hace que su proyecto viene vivo en 3-D usando el kit del horizonte y del detalle (SP4132). Utilice el kit de Sculpting para crear figuras, agregue las plumas y la piel. Con el kit del horizonte y del detalle usted puede pintar su contexto, hacer el terreno y ajardinar y suspender las nubes y los objetos.

Haga Las Estrellas

Quando usted está construyendo un diorama de la Sistema Solar, usted puede hacer que aparece tener estrellas todo alrededor. Incluya la tapa del diorama y pinte el negro del contexto. Empuje los agujeros del interior. El brillo ligero de esos agujeros parece las estrellas en el fondo. Usted podría brillar una linterna detrás del diorama para un efecto más brillante.

Base De Projet

La base de projet peut également seul être employée, sans contexte. Employez-la pour montrer des dioramas de guerre, des sculptures, des projets de construction et beaucoup plus. Si vous n'employez pas le contexte, vous pouvez employer le matériel pour d'autres projets. Coupez juste il, écrivait là-dessus ou l'employait dans d'autres manières créatrices.

Shadowbox

Employez la base et le contexte de projet pour montrer vos collections préférées ou pour montrer des timelines avec des événements séparés dans leur propre boîte, dans le shadowbox.

Idees Tridimensionnelles

Employez les kits de diorama (oasis SP4110-4113 de base, de montagne, d'eau et de désert) pour créer de belles, réalistes scènes tridimensionnelles pour n'importe quel lieu dans le monde. La faune de Sculpt avec le kit de Sculpting (SP4131) et font votre projet venir vivant dans 3-D en utilisant le kit d'horizon et de détail (SP4132). Employez le kit de Sculpting pour créer des figures, ajoutez les plumes et la fourrure. Avec le kit d'horizon et de détail vous pouvez peindre votre contexte, faire le terrain et aménager en parc et suspendre des nuages et des objets.

Faites Tient le premier rôle

Quando vous construisez un diorama de système solaire, vous pouvez le faire sembler avoir des étoiles tout autour. Enfermez le dessus de diorama et peignez le noir de contexte. Poussiez les trous de l'intérieur. Briller léger de ces trous ressemblent aux étoiles dans le fond. Vous pourriez poir une lampe-torche derrière le diorama pour un effet plus lumineux.