

EARTH COLORS™ KIT

C1215



INSTRUCTIONS

Read through instructions before beginning.

Color Rock Castings: There are many techniques for coloring rock castings. We prefer the Leopard Spot painting technique. It provides great variations of color for realistic-looking rocks. The technique uses various color washes dabbed on randomly, then tied together with an overcoat of a dominant color wash. Once you have mastered the Leopard Spot technique, experiment using different colors to achieve your desired geographic local. The Earth Colors Kit includes a Foam Brush, but color washes can also be applied with the Scenic Sprayer™ (S192).

TIP! Test colors and practice the coloring system on spare castings before coloring rocks on your layout.

COLOR WASH DILUTIONS

Secondary Color Wash: 1-part Liquid Pigment to 16-parts water

Color Suggestions: Black, Burnt Umber, Concrete, Stone Gray, White, Yellow Ocher

Dominant Color Wash: 1-part Liquid Pigment to 32-parts water

Color Suggestions: Raw Umber, Slate Gray, Black

BASIC LEOPARD SPOT PAINT TECHNIQUE

NOTE: Be sure to leave some areas of the rock casting white before applying overcoat of Dominant Color Wash.

1. Following the above dilution ratios, create two Secondary Color Washes (suggestion: Yellow Ocher and Burnt Umber) and a Dominant Color Wash (suggestion: Black). We recommend starting with two different secondary colors, but when you feel comfortable with the Leopard Spot technique, experiment with additional colors to find the perfect coloring for your landscape. If color washes are too light on castings, add additional pigment to the color washes to darken color intensity.
2. Using the Foam Brush, dab spots of the lightest Secondary Color Wash randomly over 1/3 of the rock casting. Rinse Foam Brush.
3. Dab spots of the next Secondary Color Wash randomly over a different 1/3 of the rock casting. Rinse Foam Brush. Allow washes to run together naturally. **NOTE:** One-third of the casting should still be white.
4. Brush and dab the Dominant Black Wash over the entire rock casting to tie colors together. Let the Black Wash flow naturally into all cracks and crevices. Let dry completely.
5. When colors are dry, seal rock with Scenic Cement™ (S191) and let dry. Then, apply a more concentrated Black Wash (1:16) over entire rock to emphasize cracks and crevices. When dry, spray again with Scenic Cement to seal colors on casting. **NOTE:** Because porosity differs in plasters, there may be areas which do not accept washes and remain very light or white. Touch up these areas with a more concentrated form of Liquid Pigment. Thin Liquid Pigment slightly with water or use full strength.

Overview: When using two secondary colors, apply each color over a different 1/3 of rock face, leaving 1/3 of the casting white. When using three secondary colors, apply each color over a different 1/4 of the rock face, leaving 1/4 of the casting white. Continue with this pattern, depending on the number of color washes. Be sure to always leave some of the casting white.

Coloring Ideas!

Lighten Liquid Pigment on Castings: Flood-spray casting with hot salt water (1 tsp salt in 6 fl oz hot water). Wait one minute and blot with a paper towel. Repeat if necessary.

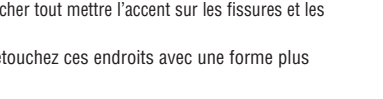
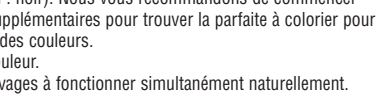
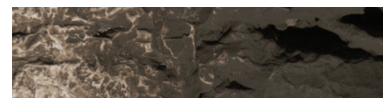
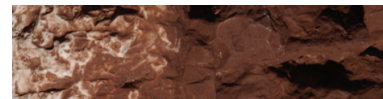
Change Color on Castings: Brush on a coat of White Liquid Pigment diluted with water (1:1). Let dry thoroughly. Recolor as desired.

Color Tunnel Portals, Retaining Walls and Culverts: Color these plaster castings with the Leopard Spot painting technique.

Tint Flex Paste™ (C1205): Mix in preferred color of Liquid Pigment.

Color Talus (C1270-C1285): Dilute preferred color of Liquid Pigment in a disposable cup. Add Talus (we recommend Natural Talus) and soak until desired color is achieved. Place Talus on paper towels or newspaper to dry. If color is too dark, spray with water to lighten.

Opaque Finish: Apply Liquid Pigment full strength to give a finish similar to latex paint.



INSTRUCTIONS

Lisez le d'instructions en entier avant de commencer.

Colorer les Moulages de Roches : Il existe de nombreuses techniques de coloration des moulages de roches. Nous préférons la technique des taches du léopard. La technique utilise diverses couleurs lavages tamponnait au hasard, puis liées par un lavage de couleur dominant. Lorsque vous aurez maîtrisé la technique des taches du léopard, expérimenté à l'aide de différentes couleurs pour réaliser votre local géographique désirée. Le ensemble de Earth Colors comprend une mousse applicateur, mais couleurs lavages peuvent également être appliquées avec le Scenic Sprayer (S192).

CONSEIL! Essayer d'abord couleurs et exercer le système de coloration sur des pièces détachées auprès de roches sur votre mise en page à colorier.

DILUTIONS DE LAVAGE DE COULEUR

Lavage de Couleur Secondaire : 1 partie de pigment liquide et 16 parties d'eau

Suggestions de Couleurs : noir (Black), terre brûlée (Burnt Umber), béton (Concrete), gris pierre (Stone Gray), blanche (White), ocres jaune (Yellow Ocher)

Lavage de Couleur Dominant : 1 partie de pigment liquide et 32 parties d'eau

Suggestions de Couleur : umber cru (Raw Umber), gris ardoise (Slate Gray), noir (Black)

TECHNIQUE DES TACHES DU LÉOPARD DE BASE

REMARQUE : N'oubliez pas de laisser certaines zones de la blanche de moulage de roche avant d'appliquer lavage couleur dominante.

1. Suivant le taux de dilution ci-dessus, créez deux lavage couleurs secondaire (suggestion: ocre jaune et terre brûlée) et un lavage couleur dominante (suggestion : noir). Nous vous recommandons de commencer avec deux couleurs différentes du secondaire, mais quand vous vous sentez à l'aise avec la technique des taches du léopard, expérimenter avec des couleurs supplémentaires pour trouver la parfaite à colorier pour votre paysage. Si couleur lavages sont surexposées sur pièces moulées, ajouter pigment supplémentaire pour les lavages de couleur pour assombrir l'intensité des couleurs.
2. À l'aide de la brosse en mousse, tamponner de la plus légère un lavage couleur la irrégulière sur le 1/3 de la face de la roche. Rincant la brosse entre chaque couleur.
3. Tamponner le lavage couleur secondaire suivante irrégulière sur aléatoire sur le 1/3 d'une autre face de la roche. Rincant la brosse en mousse. Permettre aux lavages à fonctionner simultanément naturellement.
REMARQUE : Un tiers de la coulée devrait toujours être blanc.
4. Brosser et tamponner l'enduit noir sur toute la roche pour marier les couleurs. Laissez le noir coulent naturellement dans toutes les fissures et les crevasses. Laisser sécher complètement.
5. Lorsque les couleurs sont sèches, sceller rock avec Scenic Cement (S191) et laisser sécher. Ensuite, appliquez une plus concentrée enduit noir (1:16) sur un rocher tout mettre l'accent sur les fissures et les crevasses. Pulvériser à nouveau avec Scenic Cement pour sceller les couleurs sur le moulage de rocher.

REMARQUE : Parce que la porosité est différente dans les plâtres, il peut y avoir des zones qui ne pas accepter les lavages et restent très clair ou blanc. Retouchez ces endroits avec une forme plus concentrée de pigment liquide. Mince pigment liquide légèrement avec l'eau ou l'utilisation à pleine puissance.

Vue d'Ensemble : Lors de l'utilisation de deux couleurs secondaires, appliquer chaque couleur sur un 1/3 différentes de la paroi rocheuse, laissant 1/3 du blanc coulée. Lors de l'utilisation de trois couleurs secondaires, appliquer chaque couleur sur un autre 1/4 de la paroi rocheuse, en laissant 1/4 de blanc coulée. Continuer avec ce modèle, selon le nombre de lavages de couleur. N'oubliez pas de toujours laisser certains du blanc de la coulée.



MODELING AND CARE INFORMATION: Clean up spills immediately with warm, soapy water. Product may stain certain fabrics and surfaces. Take care to cover project area and clothing appropriately.

Model making product. Not a toy! Not suitable for children under 14 years! / Produit pour le modélisme. Pas un jouet! Pas adapté aux enfants de moins de 14 ans! / Producto para modelismo. No es un juguete! No adecuado para niños menores de 14 años! / Modellbauartikel. Kein Spielzeug! Nicht geeignet für Kinder unter 14!

Idées de Coloriage!

Alléger Pigment Liquide sur Moulages de Roches : Vaporisateur les moulages avec de l'eau salée (5 mL à thé de sel dans l'eau chaude 177 mL). Attendez une minute et éponger avec du papier absorbant. Répétez l'opération si nécessaire.

Changer la couleur sur Moulages de Roches : Brosse sur une couche de blanc pigment liquide dilué avec de l'eau (1:1). Laissez sécher complètement. Recolorier comme vous le souhaitez.

Couleur Portail de Tunnel, Murs de Soutènement and Caniveaus :

Couleur ce moulages de plâtre avec technique des taches du léopard.

Teinte Flex Paste (C1205) : Mélanger en couleur préférée pigment liquide.

Colorer Talus (débris de roche) (C1270-C1285) : Diluer la couleur préférée de pigment liquide dans un gobelet jetable. Ajouter Talus (suggestion : Talus naturels) et laisser tremper jusqu'à ce que la couleur désirée est obtenue. Place Talus sur des serviettes en papier ou un journal pour sécher. Si la couleur est trop sombre, pulvérisation d'eau pour l'éclaircir.

Finition Opaque : Appliquer pigment liquide plein de force pour donner une finition similaire à la peinture au latex.

INSTRUCCIONES

Lea todas las instrucciones antes de empezar.

Como Pintar las Rocas Modeladas: Hay muchas técnicas para colorear las rocas modeladas. Nosotros preferimos la técnica de manchas de leopardo. Proporciona grandes variaciones de color para rocas de aspecto realista. La técnica utiliza varios baños de color aplicados al azar, después fijados juntos con un baño de color dominante. Una vez que domine la técnica de manchas de leopardo, experimente utilizando diferentes colores para lograr la deseada tonalidad de la geografía local. El set Earth Colors incluye un pincel esponja, pero el baño de color también se puede aplicar con el Scenic Sprayer (S192).

¡CONSEJO! Pruebe los colores y practique el sistema de coloración en trozos modelados aparte antes de teñir las rocas de su maqueta.

DILUCIONES DE BAÑO DE COLOR

Color de baño Secundario: 1-parte de pigmento líquido y 16-partes de agua

Sugerencias de color: negro (Black), tostado oscuro (Burnt Umber), hormigón (Concrete), gris piedra (Stone Gray), blanco (White), amarillo ocre (Yellow Ocher)

Color de baño Dominante: 1-parte de pigmento líquido y 32-partes de agua

Sugerencias de color: sombra natural (Raw Umber), gris pizarra (Slate Gray), negro (Black)

TÉCNICA BÁSICA DE MANCHAS DE LEOPARDO

NOTA: Asegúrese de dejar algunas áreas de las rocas modeladas en blanco del antes de aplicar el baño del color dominante.

1. Siguiendo las proporciones de dilución anteriores, cree dos colores de baño secundarios (sugerencia: amarillo ocre y tostado oscuro) y un lavado de color dominante (sugerencia: negro). Nosotros recomendamos comenzar con solo dos colores secundarios diferentes, pero cuando se sienta cómodo con la técnica de manchas de leopardo, experimente con colores adicionales para encontrar el perfecto para colorear para su paisaje. Si los baños de color son demasiado ligeros en los modelos, añada pigmento adicional a los lavados de color para oscurecer la intensidad del color.
2. Con el pincel esponja, aplique el baño del color secundario más claro sobre 1/3 de la roca con toques aleatorios. Enjuague el pincel después de usar cada color.
3. Aplique el siguiente baño de color secundario sobre otro tercio de la cara de la roca con toques aleatorios. Permita los colores fluir juntos, naturalmente. **NOTA:** Un tercio de la roca todavía debería ser blanca.
4. Aplique color negro con pinceladas y toques de pincel sobre toda la roca para unificar los colores. Deje que el negro diluido fluya naturalmente en todas las hendiduras y grietas. Deje secar totalmente.
5. Cuando los colores estén secos, selle la roca con Scenic Cement (S191) y deje secar. Luego, aplique negro diluido más concentrado (1:16) sobre toda la roca para acentuar las grietas y hendiduras. Rocíe nuevamente con Scenic Cement para sellar los colores.

NOTA: Como la porosidad difiere en los yesos, habrá zonas que no aceptarán baños y seguirán siendo muy claras o blancas. Retoque estas áreas con una forma más concentrada de pigmento líquido. Use el pigmento líquido con un poco de agua o sin diluir.

Resumen: Cuando se utilizan dos colores secundarios, aplicar cada color sobre 1/3 diferente de la roca, dejando 1/3 en blanco. Cuando se utilizan tres colores secundarios, aplicar cada color sobre 1/4 diferente de la roca, dejando 1/4 en blanco. Continuar con este patrón, dependiendo del número de baños de color. Asegurarse de dejar siempre algunas partes en blanco.

¡Ideas para Colorear!

Aclarado de Pigmento Líquido en Rocas Modeladas: Inunde las rocas modeladas rociándolas con agua salada caliente (5 ml de sal 177 ml de agua caliente). Espere un minuto y seque con una servilleta de papel. Repita si es necesario.

Cambio de Color en Rocas Modeladas: Aplique una capa de pigmento líquido blanco diluido con agua (1:1). Deje secar completamente. Vuelva a colorearlo como desee.

Colorear Portales de Túnel, Muros de Contención y Alcantarillas: Coloree estos modelos de yeso con la técnica de manchas de leopardo.

Teñir Flex Paste (C1205): Mezcle con su color preferido de pigmento líquido.

Colorear el Talud (C1270-C1285): Diluya el color preferido de pigmento líquido en un recipiente desechable. Añada el talud (recomendamos: talud natural) y empápelo hasta lograr el color deseado. Ponga el talud a secar sobre servilletas de papel o periódico. Si el color es demasiado oscuro, rocíelo con agua para aligerarlo.

Acabado Opaco: Aplique pigmento líquido sin diluir para dar un acabado similar a la pintura de látex.

ANWEISUNGEN

Lesen Sie sich die Gebrauchsanweisungen zu Beginn gut durch.

Felsgüsse einfärben: Es gibt viele Techniken zum Bemalen von Felsgüssen. Wir bevorzugen die Leopardenfleck-Methode. Man erhält auf diese Weise eine Vielzahl an Farben für realistisch aussehende Felsen. Bei dieser Technik verwendet man verschiedene Farbmischungen (Wasser und Farbe), die man zufällig verteilt aufträgt und zum Schluss das Gesamtbild abrundet mit dem Auftrag einer dominanten Farbmischung. Sobald Sie die Leopardenfleck-Technik beherrschen, können Sie mit unterschiedlichen Farben experimentieren, um Ihr gewünschtes geografisches Gebiet zu gestalten. Das Earth Colors Set beinhaltet einen Schaumpinsel, die Farbmischungen können jedoch auch mit einem Scenic Sprayer (S192) aufgetragen werden.

HINWEIS: Testen Sie die Farben und üben Sie Maltechniken an Ersatzgussteilen aus, bevor Sie Felsgüsse auf Ihrem Layout einfärben.

VERDÜNNUNG FÜR FARBMISCHUNGEN

Secondary Color Wash (Sekundär Farbmischung): 1-Teil Flüssigpigment zu 16-Teilen Wasser

Farbvorschläge: Black (Schwarz), Burnt Umber (gebrannter Bernstein), Concrete (Beton), Stone Gray (Steingrau), White (Weiß), Yellow Ocher (Gelb-Ocker)

Dominant Color Wash (Dominante Farbmischung): 1-Teil Flüssigpigment zu 32-Teilen Wasser

Farbvorschläge: Raw Umber (Rohes Bernstein), Slate Gray (Schiefergrau), Black (Schwarz)

GRUNDLEGENDE LEOPARDENFLECK-MALTECHNIK

HINWEIS: Achten Sie darauf, dass einige Bereiche des Felsgusses weiß bleiben, bevor Sie eine Schicht Dominant Color Wash auftragen.

1. Folgen Sie den oben aufgeführten Mischverhältnissen und kombinieren Sie zwei Secondary Color Washes (Vorschlag: Yellow Ocher und Burnt Umber), sowie eine Dominant Color Wash (Vorschlag: Black). Wir empfehlen, mit zwei unterschiedlichen Sekundärfarben zu beginnen, sobald Sie dann sicherer sind bei der Leopardenfleck-Technik, können Sie mit weiteren Farben experimentieren, um die perfekte Farbkombination für Ihre Landschaft zu erhalten. Falls die Farbmischung zu hell ist, fügen Sie mehr Pigment hinzu, um die Farbintensität zu verstärken.
2. Verwenden Sie den Schaumpinsel, um mit der hellsten Farbmischung Flecken auf einem Drittel der Fläche zu verteilen. Spülen Sie den Pinsel danach aus.
3. Verteilen Sie nun Flecken der zweiten Farbmischung auf einem weiteren Drittel des Felsgusses. Spülen Sie den Schaumpinsel aus. Lassen Sie die Farben von selbst ineinander verlaufen. **HINWEIS:** Ein Drittel der Fläche sollte noch weiß sein.
4. Streichen und tupfen Sie die dominante schwarze Farbmischung über den gesamten Felsen, um die Farben miteinander verschmelzen zu lassen. Lassen Sie die schwarze Farbmischung von selbst in alle Risse und Spalten fließen. Am Ende komplett austrocknen lassen.
5. Wenn die Farbe getrocknet ist, versiegeln Sie diese mit Scenic Cement (S191) und lassen Sie alles trocknen. Tragen Sie danach eine höher konzentrierte schwarze Farbmischung (1:16) auf den gesamten Felsen auf, um die Risse und Spalten hervorzuheben. Nachdem die Schicht getrocknet ist, versiegeln Sie die Farben nochmals mit Scenic Cement. **HINWEIS:** Da Gipse verschiedene Porositäten aufweisen, kann es vorkommen, dass manche Stellen die Farbe nicht gut annehmen und sehr hell oder weiß bleiben. Bearbeiten Sie diese Stellen mit einer höher konzentrierten Mischung des Flüssigpigments. Verdünnen Sie das Flüssigpigment ein wenig oder verwenden Sie es unverdünnt.

Übersicht: Verteilen Sie bei der Anwendung von zwei Sekundärfarben jede Farbe jeweils über ein Drittel der Fläche und lassen Sie das letzte Drittel weiß. Bei Verwendung von drei Sekundärfarben verteilen Sie die einzelnen Farben auf einem Viertel der Felsoberfläche und lassen das letzte Viertel weiß. Gehen Sie nach diesem Schema vor, abhängig von der Anzahl der Farbmischungen. Stellen Sie sicher, dass immer ein Teil der Fläche weiß bleibt.

Ideen zur Farbgebung!

Flüssigpigment auf Gussteilen aufhellen: Besprühen Sie die Gussteile mit ausreichend heißem Salzwasser (1 TL Salz in 177 ml heißem Wasser). Warten Sie eine Minute und tupfen Sie dann mit einem Papiertuch über die Fläche. Bei Bedarf wiederholen.

Farbe auf Gussteilen ändern: Pinseln Sie eine Schicht des weißen Flüssigpigments, verdünnt mit Wasser (1:1) auf die Oberfläche auf. Gründlich austrocknen lassen. Nach Belieben neu einfärben.

Einfärben von Tunnelportalen, Stützmauern und Durchbrüchen: Färben Sie diese Gussteile mit der Leopardenfleck-Maltechnik ein.

Tint Flex Paste (C1205): Mit bevorzugtem Farbton des Flüssigpigments mischen.

Schutt einfärben (C1270-C1285): Verdünnen Sie den bevorzugten Farbton des Flüssigpigments in einem Einwegbecher. Geben Sie den Schutt (wir empfehlen Natural Talus) hinzu und lassen diesen einweichen, bis der gewünschte Farbton erzielt ist. Platzieren Sie den Schutt auf einem Papiertuch oder Zeitungspapier zum Trocknen. Falls die Farbe zu kräftig ist, besprühen Sie die Steine mit Wasser zur Aufhellung.

Deckendes Finish: Tragen Sie das Flüssigpigment unverdünnt auf, um den Effekt von Latexfarbe zu erhalten.