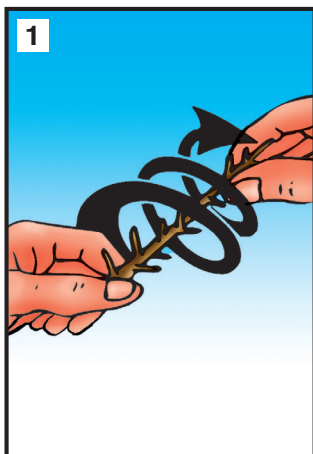


REALISTIC TREE KIT™



INSTRUCTIONS / INSTRUCTIONS / INSTRUCCIONES / ANWEISUNGEN

Read the instructions carefully before beginning. For detailed instructions, visit woodlandscenics.com. / Lisez les instructions soigneusement avant de commencer. Pour obtenir des instructions détaillées, visitez woodlandscenics.com. / Lea las instrucciones completamente antes de empezar. Para instrucciones detalladas, visite woodlandscenics.com. / Lesen Sie vor Beginn sorgfältig die Anweisungen. Für ausführliche Informationen besuchen Sie bitte woodlandscenics.com.

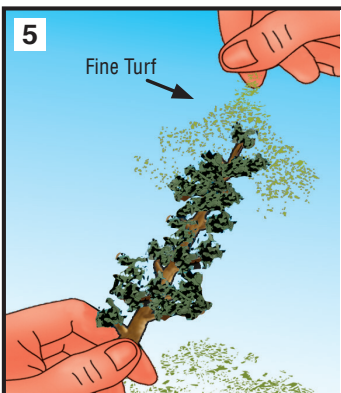
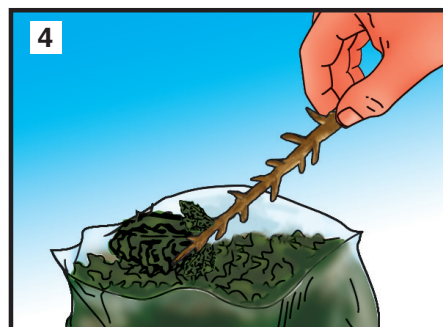
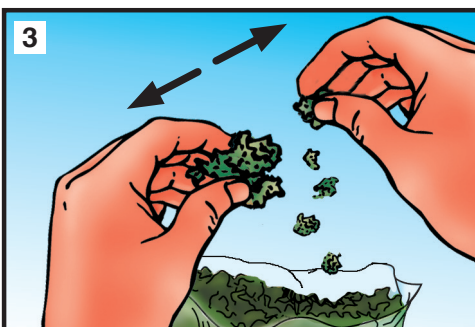


Apply Hob-e-Tac® (S195, sold separately). Let dry until clear and tacky.

Appliquer le Hob-e-Tac® (S195, vendu séparément). Laisser sécher jusqu'à ce qu'il soit clair et collant.

Aplique Hob-e-Tac® (S195, se vende por separado). Deja que se seque hasta que quede clara y pegajosa.

Streichen Sie die Äste des Baumes mit Hob-e-Tac® (S195, separat erhältlich). Trocknen lassen, bis es klar und klebrig ist.

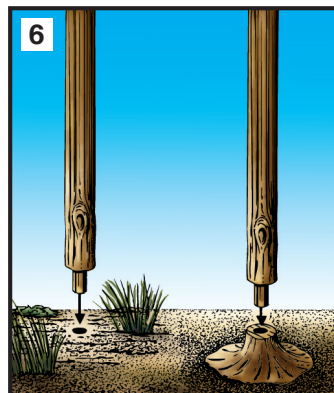


Highlight with Fine Turf (T41-T46, sold separately).

Surbrillance avec Fine Turf (T41-T46, vendu séparément).

Resalte con Fine Turf (T41-T46, se vende por separado).

Markieren Sie mit Fine Turf (T41-T46, separat erhältlich) übersprüht.



Conforms to Health Requirements of ASTM D4236



MODELING AND CARE INFORMATION: This product suggests the use of materials that may stain or cause damage. Take care to cover project area and clothing appropriately. Follow recommendations for use and cleanup.

Model making product. Not a toy! Not suitable for children under 14 years! / Produit pour le modélisme. Pas un jouet! Pas adapté aux enfants de moins de 14 ans! / Producto para modelismo. No es un juguete! No adecuado para niños menores de 14 años! / Modellbauartikel. Kein Spielzeug! Nicht geeignet für Kinder unter 14!