

SAND

SP4189



INSTRUCTIONS

Model a barren plain, sandy beach or desert scene.

1. Attach with Scenic Spray Glue™ (SP4192) or diluted Project Glue™ (SP4142), (SP4144).
2. Mist glue where Sand is desired (**Fig. 1**).
3. Sprinkle Sand onto wet glue until satisfied with coverage (**Fig. 2**).
4. Mist heavily with glue to seal in place.

TIP! Add Sand to the bottom of a creek bed.

INSTRUCTIONS

Modèle une plaine aride, plage de sable ou le désert scéné.

1. Fixer à l'aide de scénique colle de vaporizer (SP4192) ou colle de projet diluée (SP4142), (SP4144).
2. Vaporiser de la colle là où l'on souhaite mettre le sable (**Fig. 1**).
3. Saupoudrer sable tant que la colle est humide jusqu'à satisfaction de la couverture (**Fig. 2**).
4. Vaporiser la colle pour les fixer.

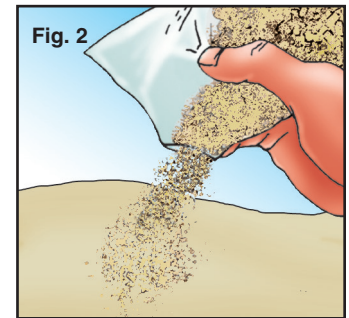
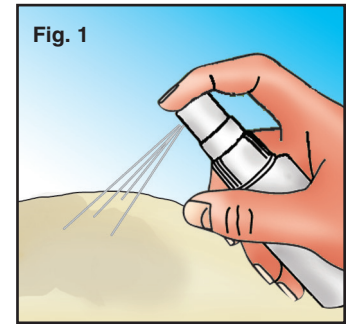
CONSEIL! Rajouter du sable au fond d'un lit de ruisseau.

INSTRUCCIONES

Modelo una árida llanura, playa de arena o desierto escena.

1. Pegue con escénico pegamento de rocíe (SP4192) o pegamento del proyecto diluido (SP4142), (SP4144).
2. Vaporice pegamento en los lugares en los que desee colocar la arena (**Fig. 1**).
3. Espolvoree arena mientras el pegamento sigue húmedo hasta que esté satisfecho con la cobertura (**Fig. 2**).
4. Vaporice con pegamento para sellarlo en su lugar.

¡CONSEJO! Agregar arena en la parte inferior del lecho de un arroy



Conforms to /
Conforme à /
Cumple con
ASTM D4236



WARNING: Choking Hazard! Small parts. Not intended for children under 3 yrs. Adult supervision required. /
AVERTISSEMENT : Danger d'étranglement! Petites pièces. Pas recommandé pour les enfants de moins de 3 ans. Supervision d'un adulte requise. / **ADVERTENCIA:** Peligro de ahogarse. Partes pequeñas. No diseñado para el uso de niños menores de 3 años. Supervisión de un adulto requerida.